

FICHA TÉCNICA

Water Stopper

by up-way systems



MOLDE STOPPER EC/CE



SELANTE STOPPER M-1



SELANTE STOPPER 1-P

CARACTERÍSTICAS TÉCNICAS

MOLDE STOPPER EC/CE



DESCRIÇÃO

Molde Stopper EC/CE é um molde pré-fabricado em L, elástico e flexível, produzido à base de borracha polimérica com reforço interior de alumínio, facilmente moldável, sem necessidade de ferramentas especiais, para obtenção de qualquer configuração desejada. O molde é fechado em um único passo (sem ferramentas) com um clip metálico, e destina-se a ser preenchido com materiais líquidos ou semi-líquidos. É resistente ao gelo, água estagnada e ozono.

Este molde é geralmente usado em combinação com os selantes Stopper M-1 e Stopper 1-P para selagem de atravessamentos em coberturas, com qualquer tamanho ou geometria, sem necessidade de fixação mecânica ou aplicação de calor.

Pode ser utilizado em qualquer superfície como PVC, TPO, EPDM, betume modificado granulado, membranas asfálticas, betão ou metal. Quando instalado correctamente, este sistema forma um anel de selagem em borracha durável e impermeável para a selagem de atravessamentos com qualquer dimensão. Não contém CVO's.

CARACTERÍSTICAS

Composição: Borracha polimérica com reforço de alumínio

Espessura: 2.1mm (-0.1/+0.3mm)

Dimensões: Standard: forma em L 50+25mm x 1m

Cor: Cinza RAL 7037

Densidade: 1710 kg/m³ = 3.9kg/m²

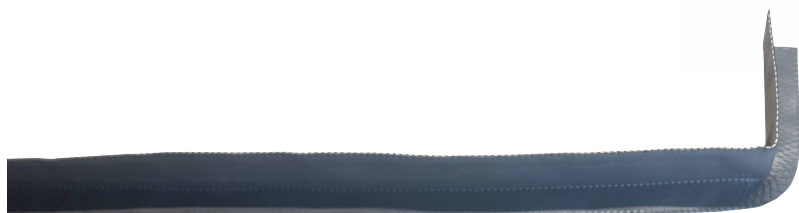
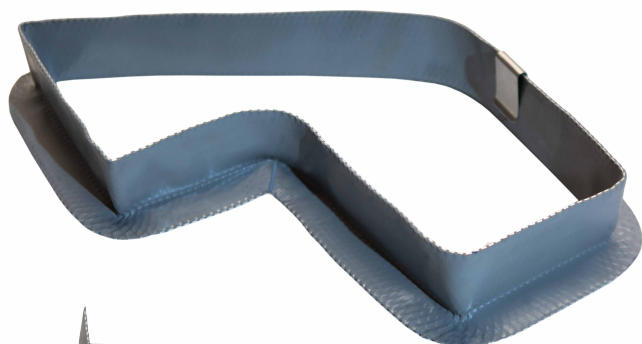
Resistência de temperatura: -40oC a +90oC

Resistência ao Ozônio UV: Resistente

Resistência do clima: Resistente

Solubilidade: Não-solúvel em água

Reação ao fogo: Polímero: B2 (EN 13501-1)



CARACTERÍSTICAS TÉCNICAS

SELANTE STOPPER M-1



DESCRIÇÃO

O Selante Stopper M-1 é um adesivo/selante estrutural em poliéster curável com humidade, desenvolvido para aplicação em climas húmidos, secos ou frios. O Selante Stopper M-1 não contém solventes ou isocianatos. Não irá encolher após a cura, não irá descolorar quando exposto à radiação UV, não pode libertar gases, ou formar bolhas em superfícies húmidas, ao contrário do que acontece frequentemente com selantes à base de uretano.

O Selante Stopper M-1 tem **propriedades de resiliência "elastomérica"** e tem uma **excelente aderência à maioria dos materiais utilizados na construção**. O Selante Stopper M-1 é **capaz de suportar movimentos em excesso de 25% em compressão ou extensão**. Pode ser utilizado eficientemente em condições de construção difíceis e irá curar em condições com humidade ou sem humidade e a baixas temperaturas (-1.1°C).

Normas de Performance Aplicáveis

- ASTM C-920, Type S, Grade NS, Class 25, Uses NT, T, M, G, A, and O.
- Federal Specifications TT-S-00230-C Type II, Class A.
- Corps of Engineers CRD-C-541, Type II, Class A.
- Canadian Standards Board CAN 19, 13-M82.
- AAMA 802.3-08 Type II, AAMA 803.3-08 Type I, and AAMA 805.2-08 Group C.

Cumprimento de Regulamentação

- Cumpre a OTC Rule for Sealant and Caulks.
- Verifica os requisitos do BAAQMD, CARB e SCAQMD.
- Cumpre os requisitos USDA para o não-contacto com alimentos.

Normas ambientais

- LEED 2009 for New Construction and Major Renovations: Low Emitting Materials.
- NAHB Model Green Home Buildings Guidelines: 5 Global Impact Points.
- VOC Content at 115°C: less than 20grams/liter (including water), ASTM D2369, EPA Method 24.

Vantagens

- Sem solventes, 100% sólidos, não irá encolher.
- Não escorre, pode ser aplicado na vertical ou em tectos.
- Formação de pele em 20 minutos, não agarra sujidade.
- Não liberta gases em superfícies húmidas.
- Cor muito estável, não irá descolorar devido à acção da radiação UV.
- Possível pintar após 24 horas (tintas alquídicas ou à base de óleos podem demorar mais a secar).

CARACTERÍSTICAS TÉCNICAS

SELANTE STOPPER 1-P



DESCRIÇÃO

O Selante Stopper 1-P é um **selante de preenchimento** de cura com humidade, para utilização com os outros produtos Water Stopper. Utiliza tecnologia de Poliéteres.

O Selante Stopper 1-P pode ser aplicado em **ambientes húmidos, secos ou frios**. O Selante Stopper 1-P não contém solventes, ou isocianatos, e não irá encolher após a cura. Não irá descolorar quando exposto à radiação UV, não produz gases ou forma bolhas em superfícies húmidas ao contrário do que acontece frequentemente com selantes à base de uretano.

O Selante Effisus 1-P tem propriedades de **resiliência "elastomérica"** e tem uma **excelente aderência à maioria dos materiais utilizados na construção**. Pode ser utilizado eficientemente em condições de construção difíceis e irá curar em condições com humidade ou sem humidade e a baixas temperaturas (-1.1°C).

A baixa dureza do Selante Stopper 1-P permite que este **acomode maiores movimentos em sistemas de selagem de perfurações** do que os selantes tradicionais à base de uretano.

Cumprimento de Regulamentação

- Cumpre a OTC Rule for Sealant and Caulks.
- Verifica os requisitos das California Regs: CARB and SCAQMD.
- Cumpre a Califórnia Proposition 65.
- Cumpre os requisitos USDA para o não-contacto com alimentos.

Normas ambientais

- LEED 2.2 for New Construction and Major Renovations: Low Emitting Materials (Section 4.1) 1 Point.
 - NAHB Model Green Home Buildings Guidelines: 5 Global Impact Points.
 - OC Content at 240oC: less than 25grams/liter (including water), ASTM D2369, EPA Method 24.
- efeito o selante Stopper M-1.

Vantagens

- Sem solventes, 100% sólidos, não irá encolher.
- Não liberta gases em superfícies húmidas.
- Possível pintar após 24 horas.
- Autonivelante, não são necessárias ferramentas específicas ou misturas.
- Pode ser aplicado a temperaturas de até -1.1°C.
- Extensões de garantia disponíveis.

CARACTERÍSTICAS TÉCNICAS

SELANTE STOPPER 1-P



Limitações

- Não armazenar em ambientes com temperaturas elevadas.
- Por favor contactar o departamento técnico para aplicação com temperaturas inferiores a 0°C.
- Não aplicar caso seja prevista chuva nas próximas 4 horas.
- Não utilizar em membranas Hypalon.
- Em membranas APP lisas é necessária a colagem prévia de uma peça de betume modificado granulado em volta da perfuração.
- Não utilizar em áreas sujeitas a imersão contínua.
- Em áreas onde é prevista a exposição prolongada a químicos contactar os Serviços Técnicos para recomendações específicas.
- Não aplicar primários de base asfáltica nas superfícies de colagem.
- Testar e avaliar todas as pinturas antes da aplicação. As tintas alquídicas ou à base de óleos podem demorar mais a secar.
- Não aplicar selantes de base asfáltica para selagens junto das penetrações. Utilizar para este efeito o selante Stopper M-1.

Tempo de Cura

O Selante Stopper 1-P é um selante que cura com humidade. A taxa de cura depende das condições ambiente. A cura processa-se a uma taxa de 0.65cm por semana a uma temperatura de 22°C e humidade relativa de 50%. Temperaturas e humidades relativas mais baixas irão inibir a taxa de cura. Temperaturas e humidades relativa mais elevadas irão acelerar a taxa de cura. Profundidades superiores a 5cm irão curar em 2 a 3 meses.

Temperatura de Serviço

40°C a +93°C

Substratos Compatíveis

- APP com superfície granulada Membranas do tipo single-ply PVC / IPB
- Asfalto
- TPO com primário para TPO SBS / BUR

Limpeza

Selante ainda não seco pode ser removido com um solvente como álcool. Selante seco pode ser removido com abrasão do substrato.