

APPLICATION MANUAL

MANUAL DE APLICAÇÃO

Water Stopper

by up-way systems



MOLDS STOPPER EC/CE
MOLDE STOPPER EC/CE



STOPPER SEALANT M-1
SELANTE STOPPER M-1



STOPPER SEALANT M-1
SELANTE STOPPER 1-P

SHAPE, SEAL AND FILL EASY TO APPLY

1-SHAPE

- **Remove** all the waste from the area of intervention;
- **Measure** the perimeter of the perforation, bearing in mind that the EC/C Stopper Mould must be positioned at least 25mm from the perforation;
- **Cut** the EC/C Stopper Mould;
- **Mould** the EC/C Stopper Mould into the desired shape.



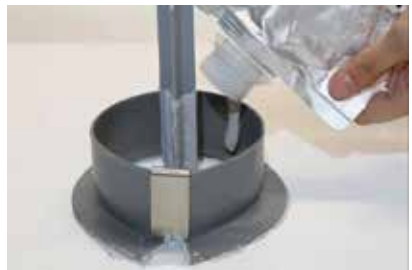
2-SEAL

- **Seal** the perforation element(s) with M-1 Stopper Sealant (structural sealant) up to 7.5cm above the level of the roof covering, with the help of a spatula;
- **Apply** a line of M-1 Stopper Sealant to the entire outer perimeter of the base of the EC/CE Stopper Mould and level it with a spatula;
- **After setting** the EC/C Stopper Mould on the cover, place the clip in order to fasten both ends of the mould.



3-FILL

- **Remove** the cap from the 1-P Stopper Sealant cartridge, tighten to eliminate any air excess;
- **Apply** to fill a minimum 2.5cm of the surface fill area, between the traverse surface and the inside surface of the EC/C Stopper Mould.



MOLDAR, SELAR E PREENCHER FÁCIL DE APLICAR

1-MOLDAR

- **Remover** todos os resíduos de materiais da área de intervenção;
- **Medir** o perímetro da perfuração, tendo em atenção que o Molde Stopper EC/C deverá ficar posicionado no mínimo a uma distância de 25mm da perfuração;
- **Cortar** o Molde Stopper EC/C;
- **Moldar** o Molde Stopper EC/C com a forma desejada.



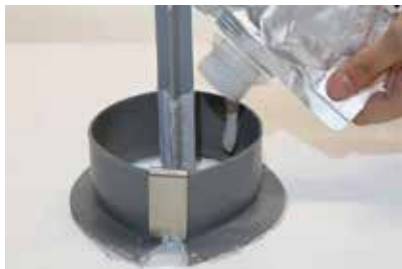
2-SELAR

- **Selar** o(s) elemento(s) da perfuração com o Selante Stopper M-1 até 7.5cm acima do nível do revestimento da cobertura com a ajuda de uma espátula;
- **Aplicar** uma linha de Selante Stopper M-1 em todo o perímetro exterior da base do Molde Stopper EC/CE e alisar com a ajuda de uma espátula;
- **Após fixar** o Molde Stopper EC/C na cobertura coloque o clip de modo a prender as duas extremidades do Molde Stopper EC/C.



3-PREENCHER

- **Remover** a tampa do cartucho Selante Stopper 1-P, apertar para eliminar o excesso de ar;
- **Aplicar** de modo a preencher um mínimo de 2.5cm de área de preenchimento entre a superfície do atravessamento e a superfície interior do Molde Stopper EC/C.



www.getwaterstopper.com

info@getwaterstopper.com

